

Auskultation des Herzens

PD Dr. med. Oliver Dewald

Klinik und Poliklinik für Herzchirurgie



Warum auskultieren?

- Warum überhaupt untersuchen?

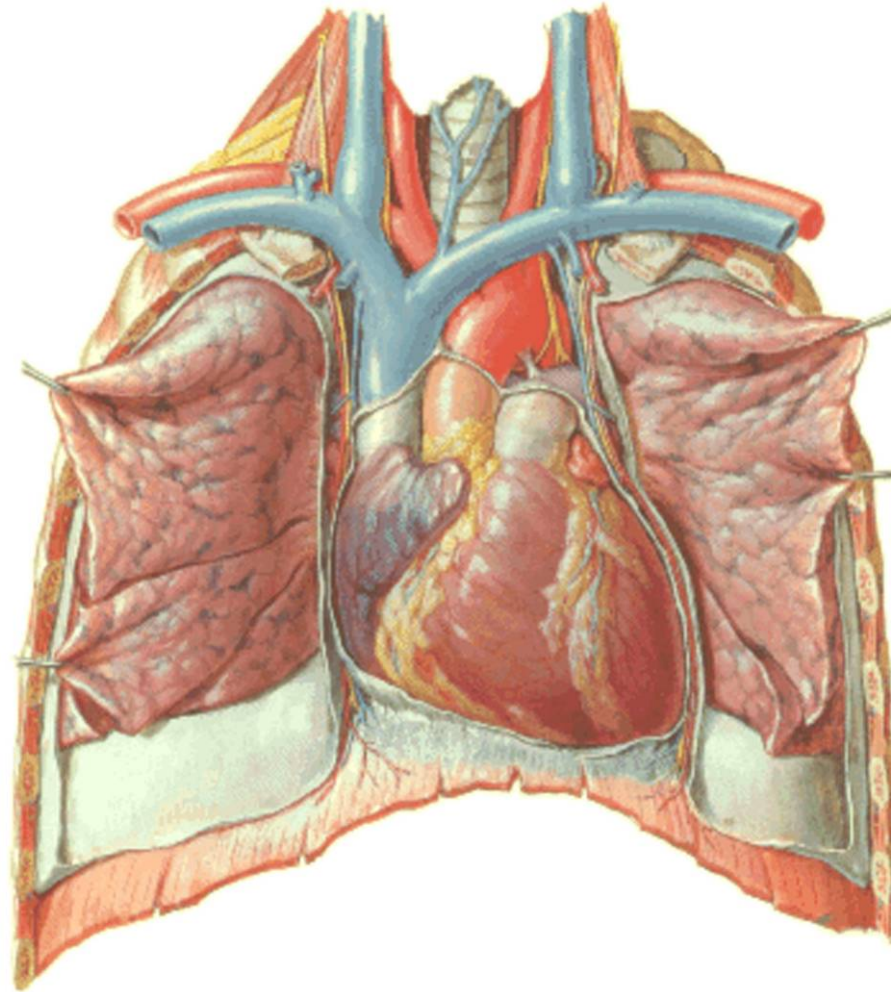
Die Anamnese und die körperliche Untersuchung führen auch ohne apparativer Diagnostik mindestens zur Verdachtsdiagnose, wenn nicht sogar zur Hauptdiagnose!

... und die Auskultation des Herzens gehört dazu.

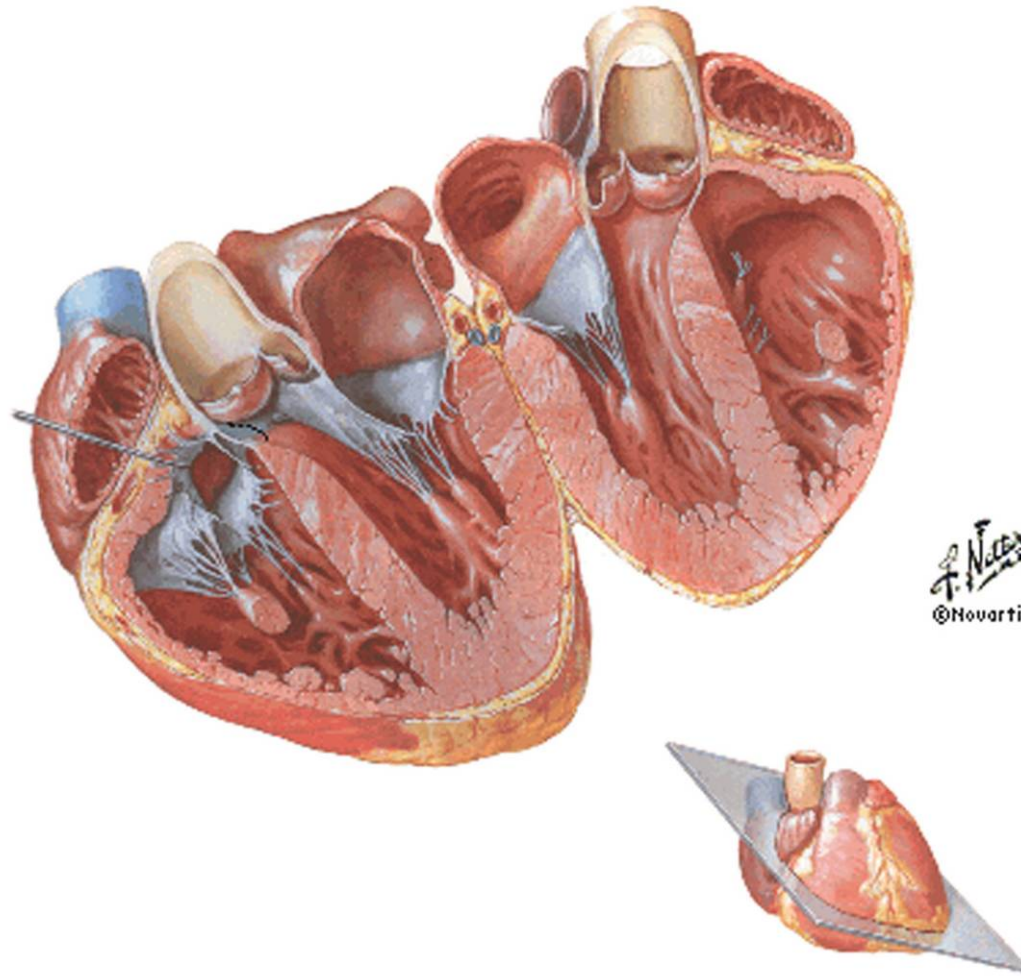
Weitere Untersuchungen

- Echokardiographie
 - Transthorakal
 - Transösophageal
 - Doppler
- (Koronarangiographie)

Die topographische Anatomie



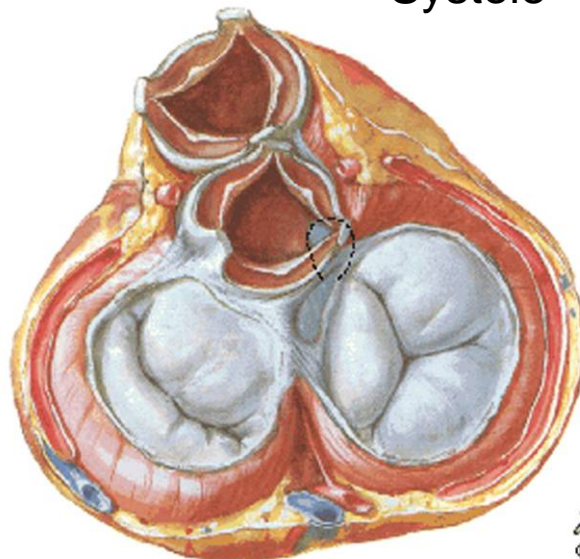
Die Anatomie des Herzens



Die physiologische Herzaktion

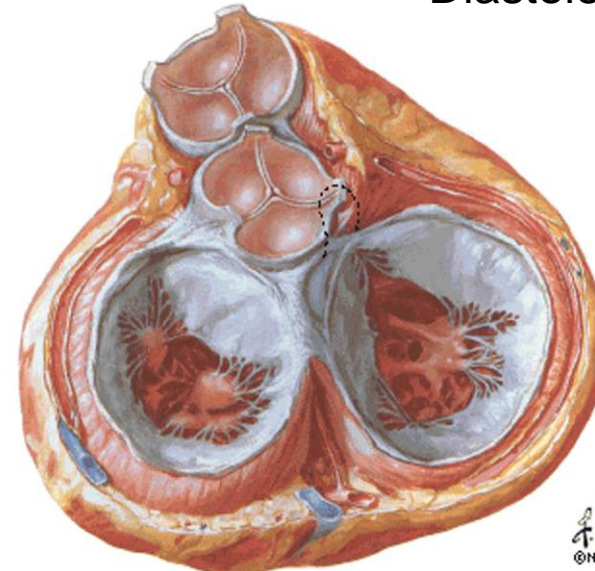
- Die Herztöne entstehen durch Schwingungen der beweglichen Anteile des Herzens

Systole




©Novartis

Diastole

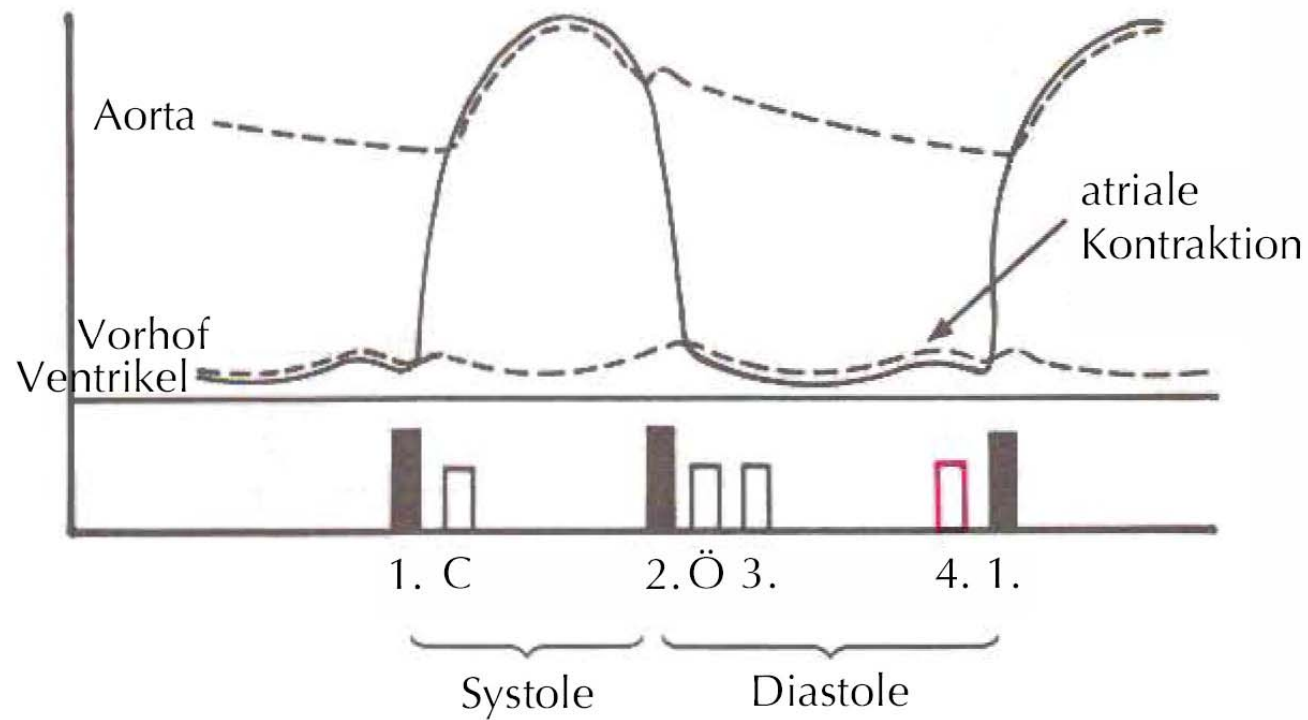



©Novartis

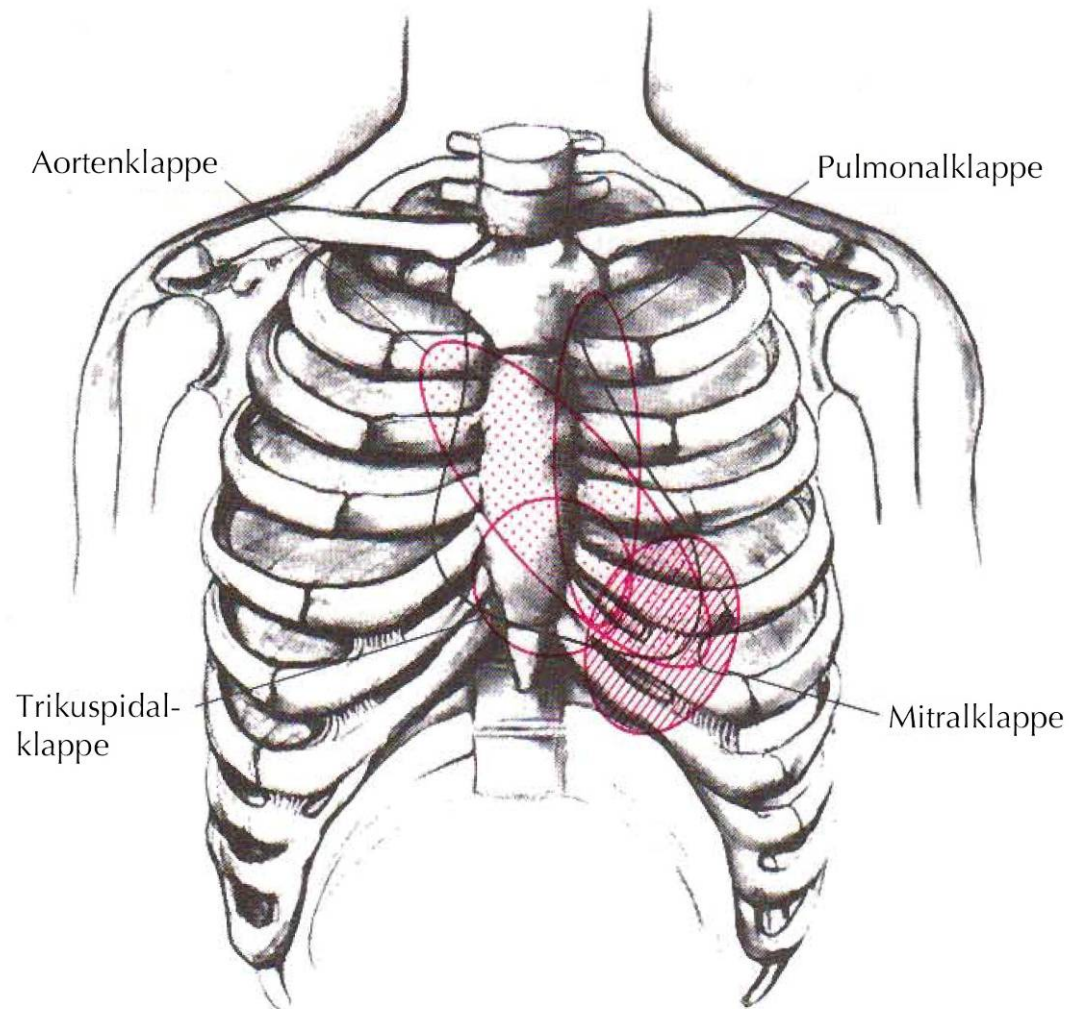
Die Herztöne

- 1. Herzton – Mitralklappe
- 2. Herzton – Aorten- (und Pulmonal)klappe
 - In Inspiration gespalten
- 3. Herzton – schnelle Füllung des Vorhofs
- 4. Herzton – atriale Kontraktion

Wann entstehen die Herztöne?



Wo auskultieren?



Wie auskultieren?

- Stethoskop
- Puls gleichzeitig fühlen

Wie hört sich das an?

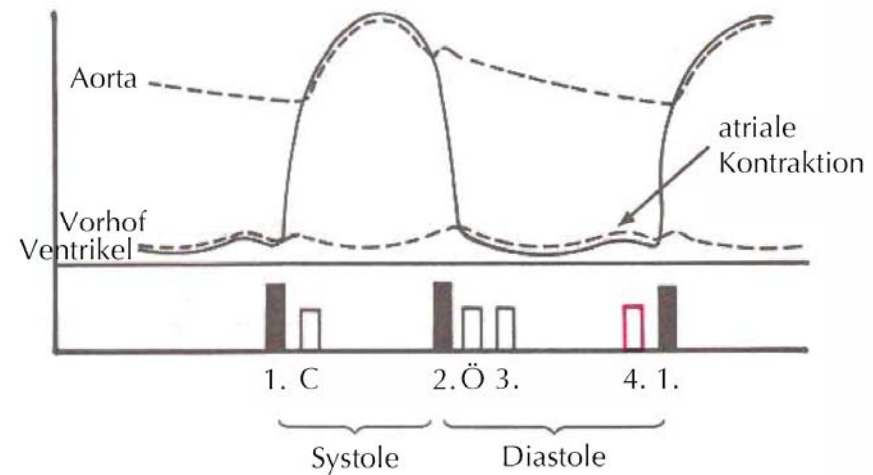
- Normale Herztöne



- 3. Herzton



- 4. Herzton

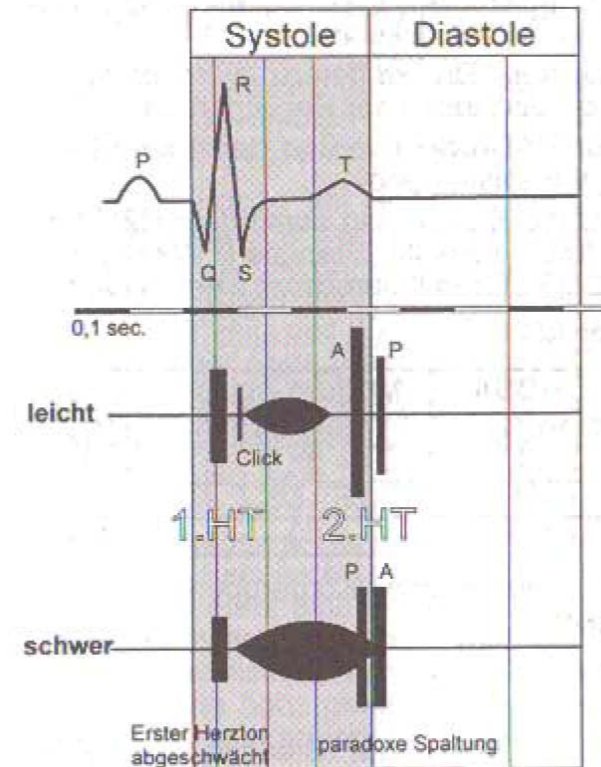


Ich höre aber etwas anderes...

- Pathologische Veränderungen der Herztöne durch:
 - Stenose der Herzklappen
 - Insuffizienz der Herzklappen
 - andere Ursachen: Septumdefekte, Aortenisthmusstenose, usw.

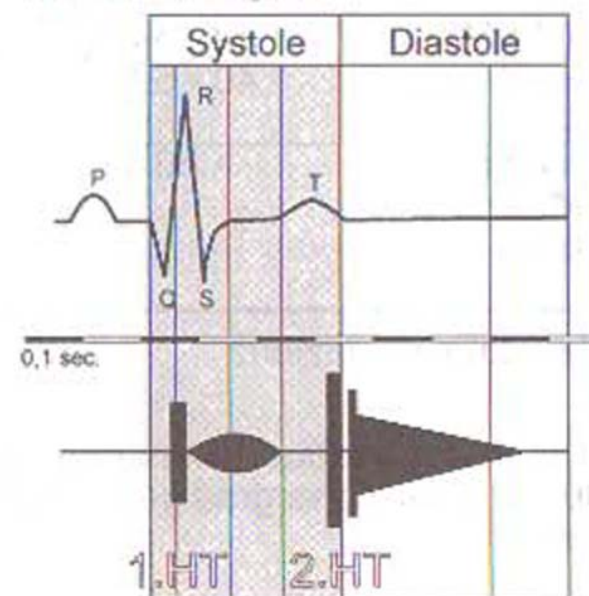
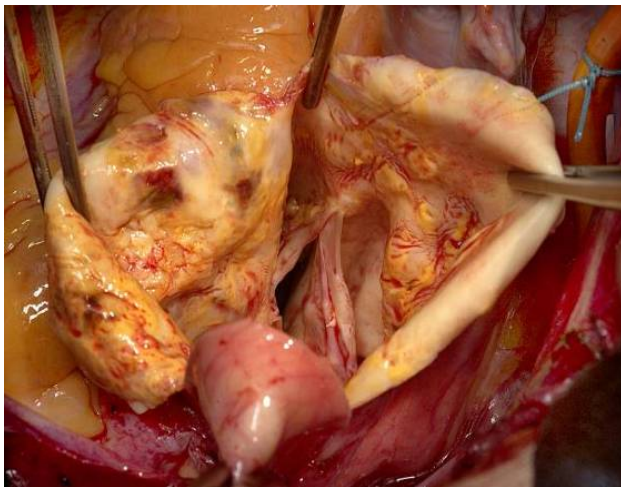
Aortenklappenstenose

- Die häufigste kardiovaskuläre Erkrankung nach koronarer Herzkrankheit und arterieller Hypertonie!



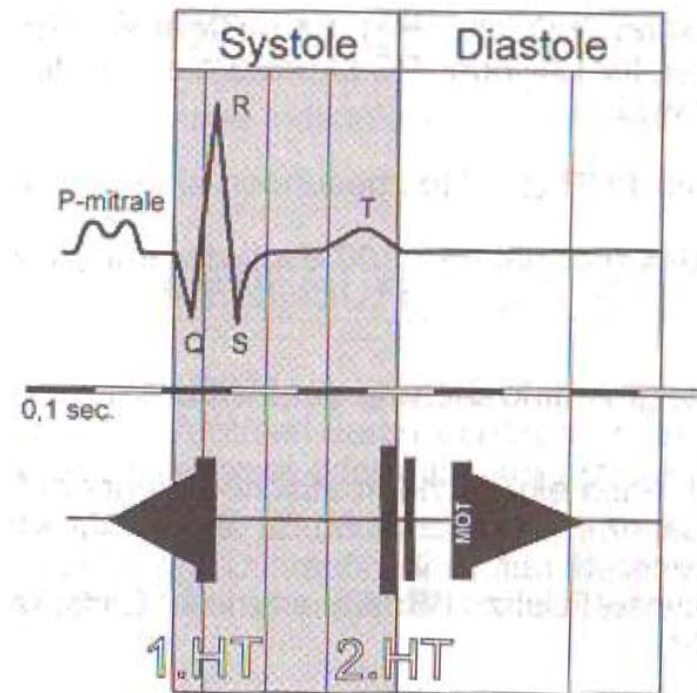
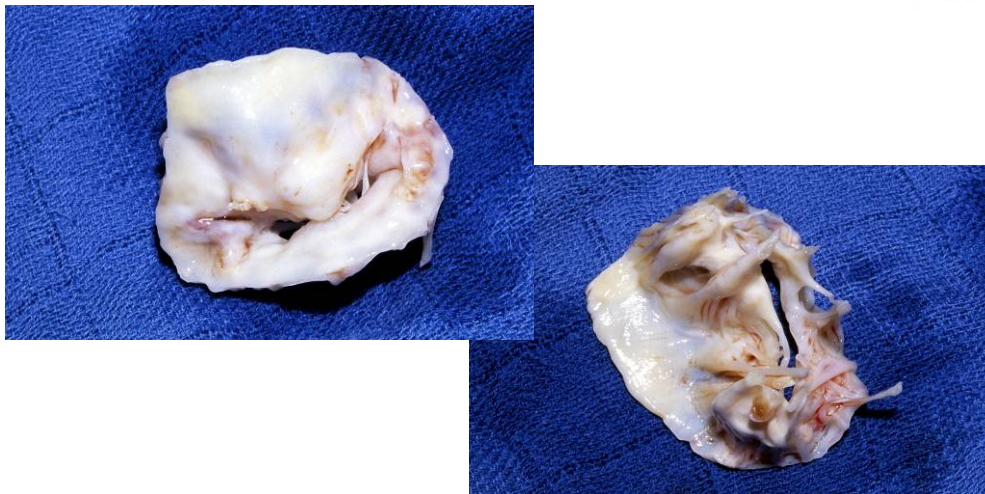
Aortenklappeninsuffizienz

- Isoliert kommt selten vor
- Endokarditis
- Trauma



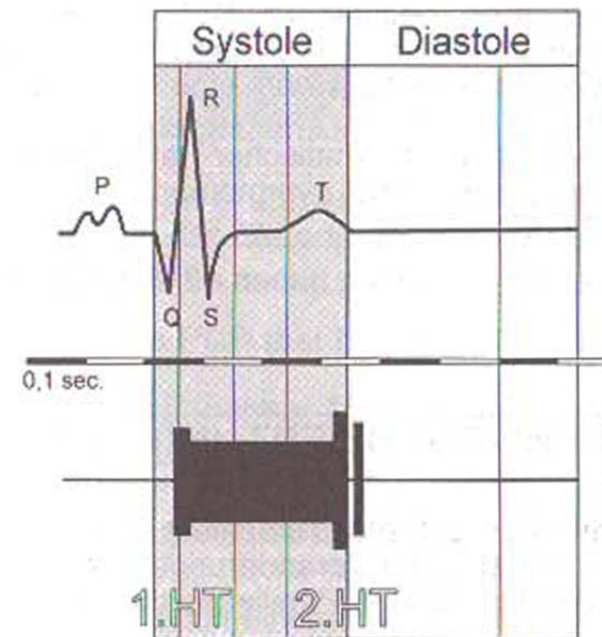
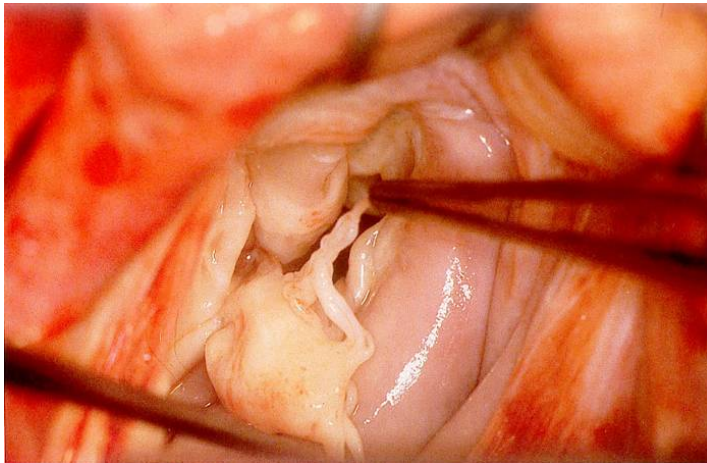
Mitralklappenstenose

- Selten geworden, da rheumatisches Fieber heute rechtzeitig behandelt wird



Mitralklappeninsuffizienz

- Mitralklappenprolaps (M. Barlow)
- Z.n. Myokardinfarkt



Pulmonal- und Trikuspidalklappe

- Abgesehen von kongenitalen Vitien ist die Pulmonalklappe sehr selten pathologisch verändert.
- Im Wesentlichen besteht eine Analogie zur Aortenklappenstenose und –insuffizienz.
- Die Beteiligung der Trikuspidalklappe bei bestimmten Risikopopulationen.

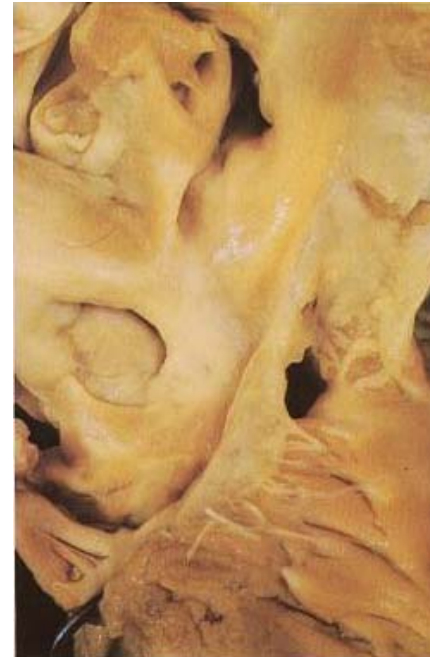
Atriales Septumdefekt

- Angeboren
- Relativ häufig



Ventrikelseptumdefekt

- Angeboren
- Z.n. Myokardinfarkt



Zusammenfassung

- Auskultation des Herzens ist integraler Bestandteil der körperlichen Untersuchung.
- Puls tasten während der Auskultation ermöglicht zuverlässige Zuordnung der Herztöne und –geräusche.
- Beim Vorliegen von pathologischen Befunden soll weiterführende Diagnostik – Echokardiographie – durchgeführt werden.

Herzklappenoperation

